

ADVERTENCIA

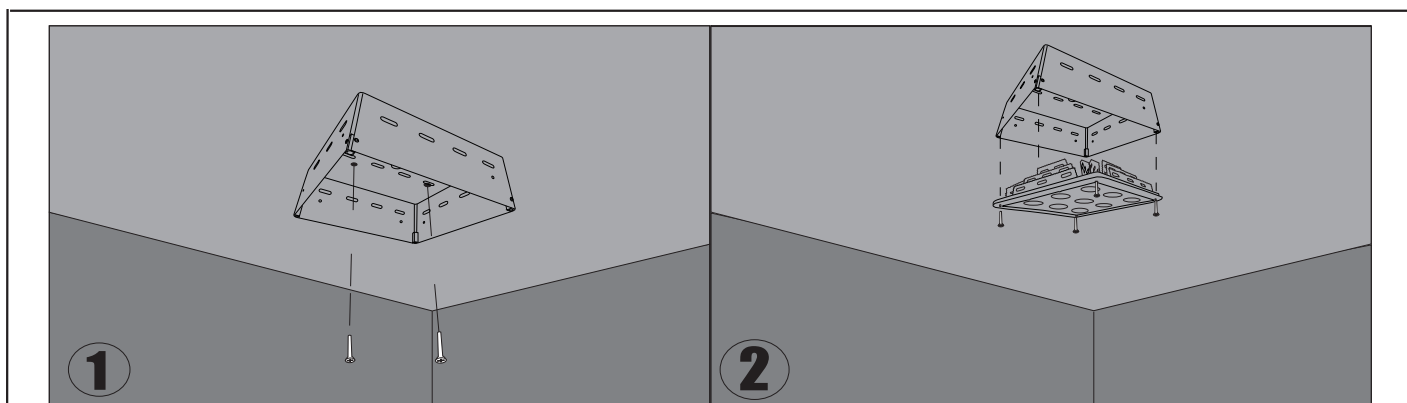
- Por favor lea y siga atentamente las instrucciones de seguridad y operación de los equipos antes de su puesta en operación.
- Para asegurar la correcta y segura instalación y mantenimiento, debe entender y cumplir con el contenido de este manual.
- Este producto NO se destina para su uso por personas (incluyendo niños) cuyas capacidades físicas, sensoriales o mentales sean diferentes o se encuentren reducidas, personas que carezcan de experiencia o conocimiento, a menos que dichas personas reciban supervisión y/o capacitación de funcionamiento por una persona responsable de seguridad.
- Este producto NO es juguete. Se debe supervisar que los niños no utilicen este producto como juguete.

Preparación para la Instalación del Producto

- 1 - Abra la caja y extraiga la luminaria de la misma;
- 2 - Sólo personal calificado puede instalar, operar y hacer mantenimiento a las luminarias;
- 3 - La luminaria está diseñada para operar correctamente en un intervalo de temperatura ambiente entre -25°C y +40°C. Asegúrese de que la temperatura ambiente se encuentre dentro de este rango;
- 4 - Asegúrese de que la tensión de la línea concuerde con la que se encuentra marcada en la etiqueta del producto antes de su instalación;
- 5 - No instale el producto si la línea de alimentación tiene el aislante dañado o deteriorado;
- 6 - Asegúrese de que todos los cables de alimentación se encuentren conectados y todos los pernos se encuentren ajustados antes de colocar en funcionamiento la luminaria.

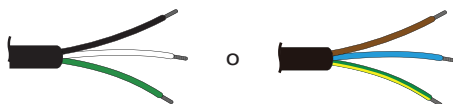
*Nota: La energía de alimentación debe ser desconectada antes de la instalación o mantenimiento.

Diagrama de Instalación



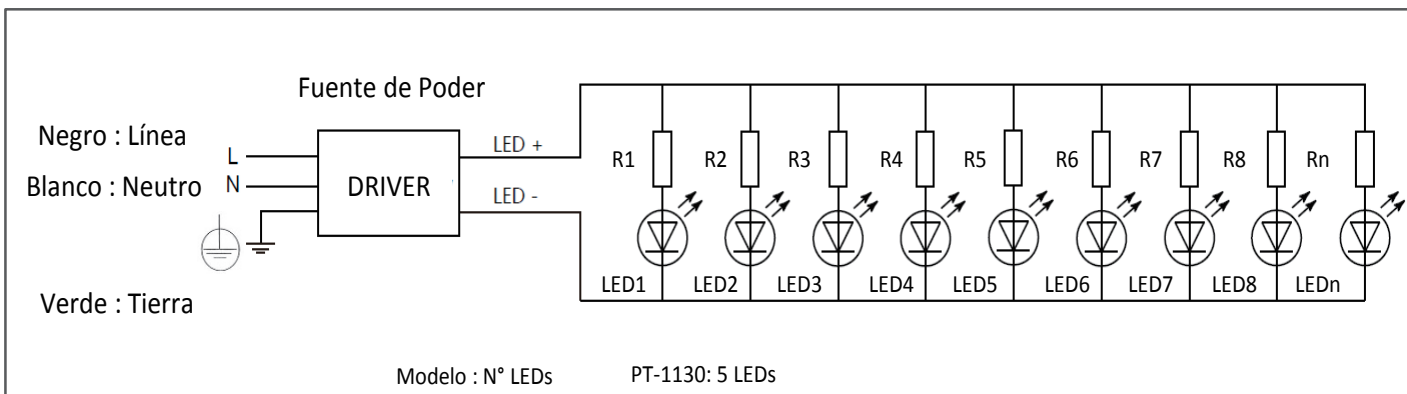
- ① Fije el marco de la luminaria en el techo con los tornillos correspondientes 5 mm x 20 mm
- ② Fije la luminaria en sus cuatro esquinas con los tornillos correspondientes 6 mm x 25 mm

Identifique y conecte correctamente los cables de línea, neutro y tierra



Negro o Marrón	(L)
Blanco o Azul	(N)
Verde o Amarillo / Verde	(⊕)

Diagrama eléctrico:



Especificaciones del Driver:

Modelo	Tensión de entrada (V~)	Frecuencia (Hz)	Corriente de entrada (mA)	Potencia nominal (W)	fp	THD (%)	Eficiencia (%)	Tensión de salida (Vcc)	Corriente de salida (A)	Potencia de salida max. (W)
BK-TF-120W3A00-BT6	100-277	50/60	1600	120	>0.9	<20	92	39	3.2	124.8

Nota: Los driver son totalmente integrados (interno).

Driver por modelo de Luminaria:

Modelo de luminaria	Modelo del driver	Cant.
PT-1130	BK-TF-120W3A00-BT6	1

Mantenimiento

Para asegurar el correcto funcionamiento y mantener alto el coeficiente de utilización del flujo luminoso de la luminaria, deben realizarse limpiezas rutinarias de la misma. La frecuencia de los ciclos de mantenimiento y limpieza se deben determinar según el medio ambiente local y condiciones climáticas. En el mantenimiento NO utilice agentes corrosivos o solventes, sólo utilice agua limpia.

Nota: Antes de realizar algún servicio o mantenimiento la energía de alimentación debe ser desconectada.

Reparación

El servicio de la luminaria solo puede hacerse por personal capacitado, NO intente destapar la luminaria si no es un profesional. En caso de requerir reposición de componentes por favor contacte al importador.

Solución de Problemas

Síntoma	Causa	Resolución
Luminaria no enciende	Alimentación no conectada	Reconecte los cables de alimentación
	Conexión errónea de las líneas de alimentación	Corrija la conexión de las líneas de alimentación según los requerimientos indicados en esta guía
	La tensión de la línea de alimentación no se encuentra dentro del rango de operación del equipo	Conecte la luminaria al nivel de tensión adecuado dentro del rango de trabajo de la luminaria
La luz de la luminaria parpadea	Conexión pobre o mala conexión de la alimentación	Revise o conecte nuevamente los cables de alimentación
	Tensión de entrada con grandes fluctuaciones	Verifique la tensión de alimentación